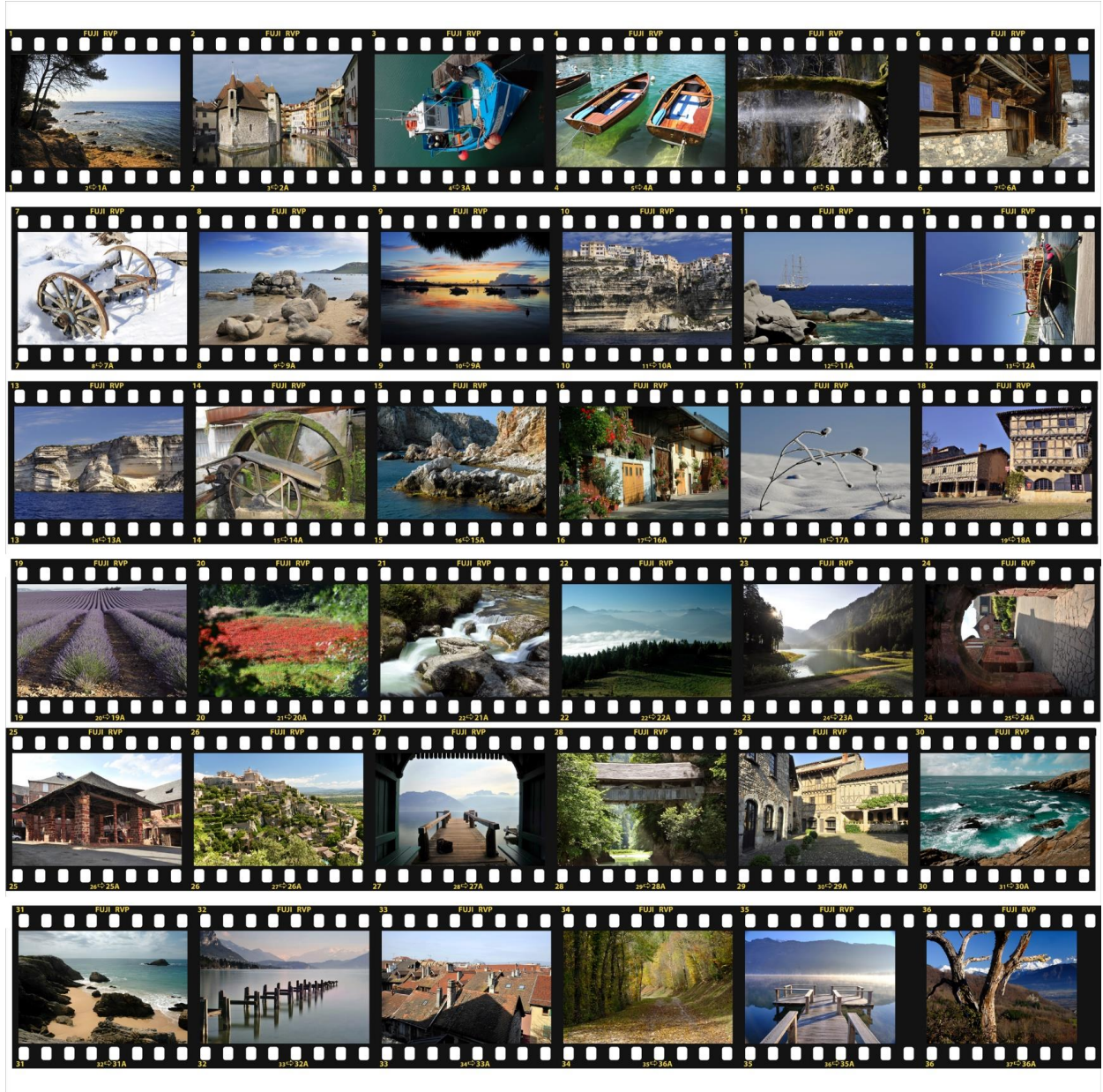


CONSIGNES

La réalisation d'une planche contact, comme celles qui se faisaient en photographie argentique pour classer ses films, peut être utile en photographie numérique lorsque les circonstances s'y prêtent ou pour un besoin infographique. Ce script s'inspire de la technique mise en œuvre pour réaliser un **mockup**, à la différence qu'ici on n'utilise pas d'objets dynamiques.



Il a été développé pour les photos au ratio 2:3 (24x36, 6x9, etc.) et s'applique aussi bien à la couleur qu'au noir et blanc, à la diapositive qu'au film négatif. Vous devez placer vos photos dans le dossier de votre choix, sans tenir compte de leur orientation (portrait ou paysage). Leur nombre est limité à 36 poses, au-delà, les photos en trop (dans l'ordre alphabétique) ne seront pas prises en compte.

Selon le type de film choisi (N&B, couleur, diapo ou négatif), les inscriptions sur le bord des bandes (comme la marque et le numéro des vues) seront respectées. Par exemple, il s'agira d'une Scala 200 x pour les diapositives monochromes.

La sauvegarde se fera au format JPEG ou PSD. En PSD, la photo ne sera pas aplatie au moment de la sauvegarde afin de permettre de retoucher les bandes par la suite.